

KT25 basic inline, Circulation dispersing system

고성능 Motor 채용으로 안정적인 교반/분산이 가능한 실험용 파쇄/분산/유화/균질기

제품특징

- 고성능 Motor 사용으로 안정적인 교반, 분산이 가능
- Flow chamber를 사용하여 연속적으로 순환하여 사용할 수 있고, 분산 후 다른 공정으로 이동 가능
- 기존 Batch type 분산기 보다 분산 시간을 50% 까지 단축
- 최대 12L/min 처리 용량
- 3,500 ~ 30,000 rpm 범위의 속도 조절
- Vacuum / Pressurized 작업 가능
- 기기의 과부하 보호 기능
- 다양한 종류의 Dispersing tool, Module로 샘플 특성에 효과적으로 적용
- DSM-5 를 이용하여 Homogenizer 회전 드라이버축의 실제 분당 회전속도(RPM)를 실시간 측정
- 제품 기본 구성 KT25 basic, KFC25 Flow chamber, Dispersing tool, KMB30 Mounting base



용도

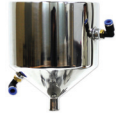
- 화학품 : 사진용 유제, 왁스, 각종 접착제, 실링제, 코팅제, 잉크, 도료, 염료
- 화장품 : 유액, 크림, 린스, 컨디셔너
- 의약품 : 주사액
- 식품 : 드레싱
- IT분야 : 자성재료, 세라믹, 전자재료 등

제품사양

Model	KT25 basic inline
Ident No.	K125100
Motor capacity	500W
Speed range	3,500~30,000 rpm
Flow rate (H2O)	12L/min
Max. viscosity	5,000 mPas
Max. operating temperature	180°C
Chamber volume	30 ml
Min. vacuum	1mbar
Max. pressure	3bar
Noise without dispersing element	70dB
Overload protection	Yes
Dimension [W x D x H]	100 x 510 x 110mm
Weight	3kg

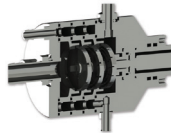
Accessories

❖ Hopper



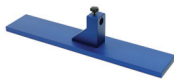
Model	Stainless steel hopper	Acrylic hopper
Ident No.	K130154	K130155
Hopper Volume	1L	3.2L
Outer diameter	139 mm	170 mm
Inner diameter	114 mm	160 mm
Height	147 mm	180 mm

❖ KFC25 Flow chamber



Model	Single chamber (1-generator)	Double chamber (3-generator)
Ident No.	K125151	K125152
Chamber volume	30 ml	90 ml
Vacuum	1 mbar	1 mbar
Pressure	3 bar	3 bar

❖ KMB30 Mounting base



Model	KMB30
Ident No.	K130153
Dimension (W x D x H)	100 x 510 x 110 mm

❖ Exchangeable dispersing elements

- KT25-SI-25G
- KT25-SI-25M
- KT25-SI-25F